

ANDATA 18, 19, 20 giugno 2025:

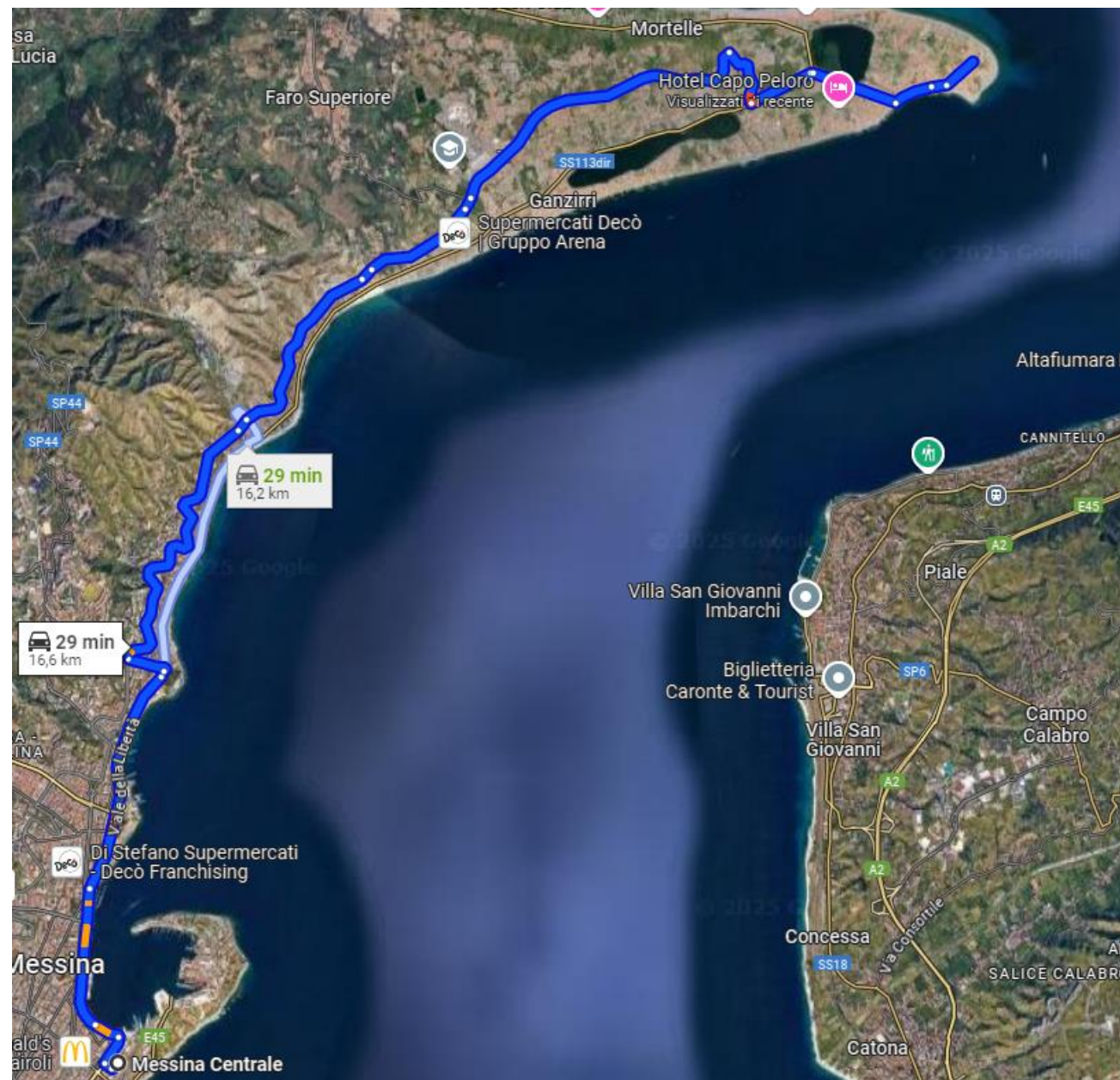
Partenza ORE 07:30:

- Partenza Stazione Centrale di Messina:



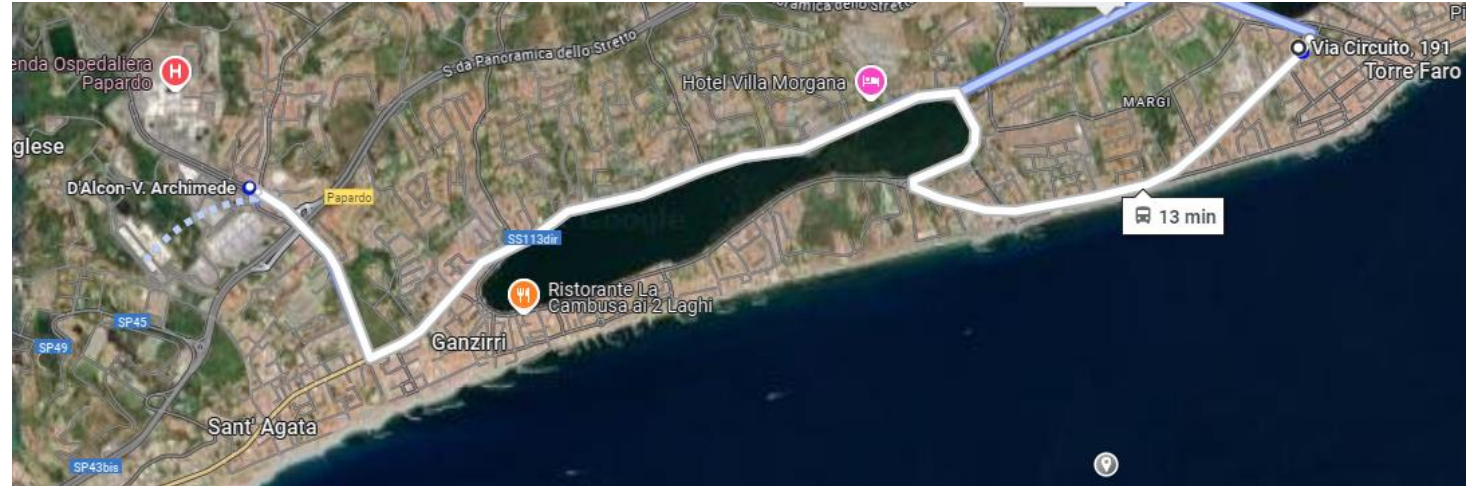
Prima fermata:

- Hotel Capo Peloro:



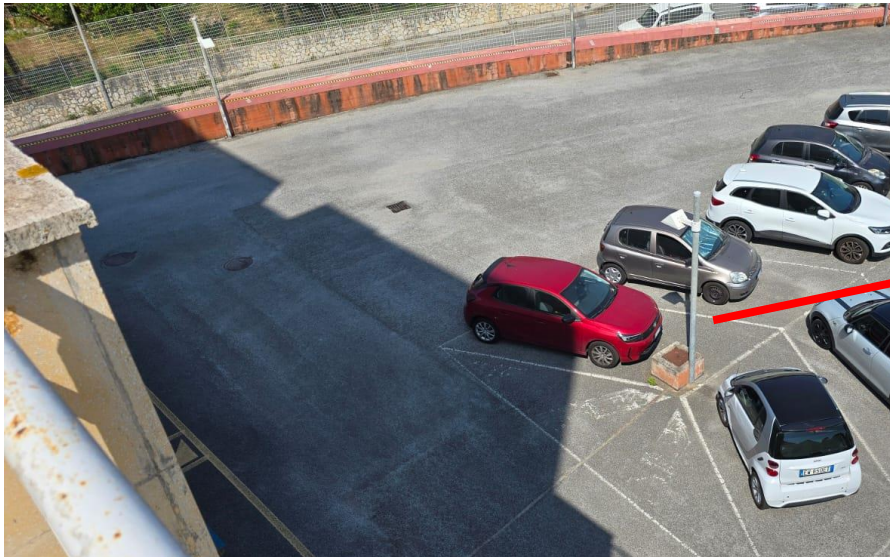
Terza fermata:

- Ganzirri Papardo:



Arrivo:

- Parcheggio Interno Dipartimento di Ingegneria parte alta :



RITORNO partenza ore 18:40 parcheggio interno Dipartimento Ingegneria parte alta

- Prima fermata: Ganzirri Papardo;



- Seconda fermata: Hotel Capo Peloro;



- Arrivo: Stazione centrale Messina;

19 GIUGNO TRATTA AGGIUNTIVA CENA DI GALA:

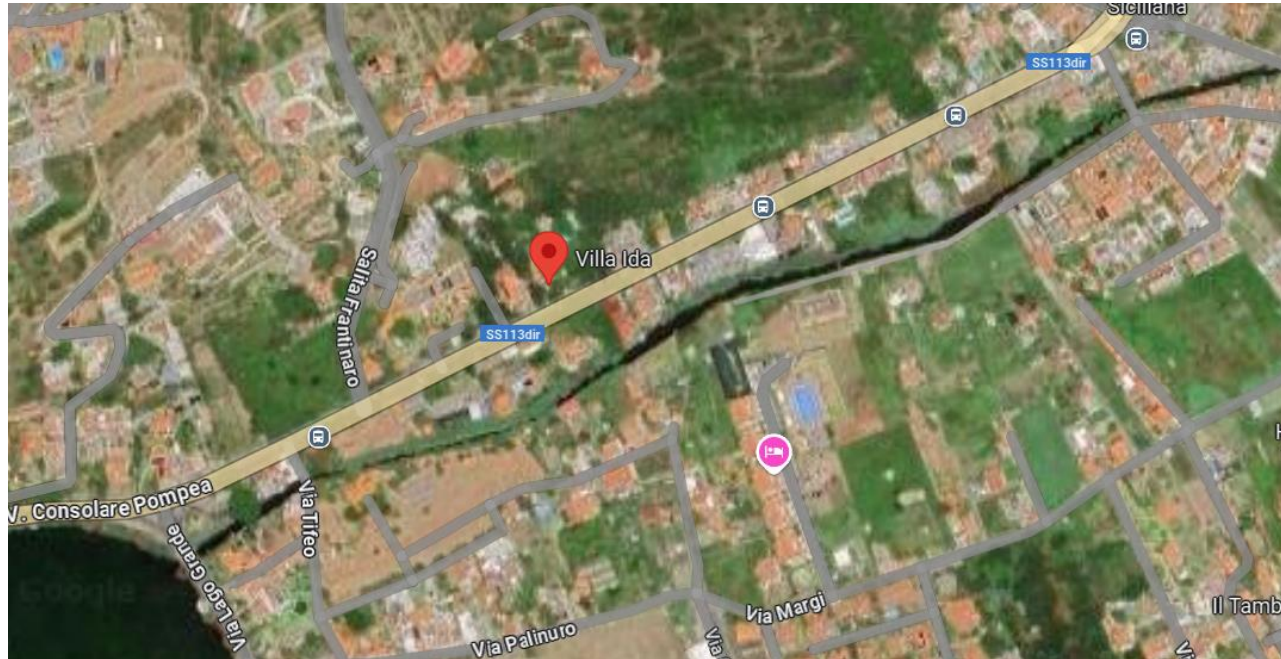
ANDATA ORE 20:15

Prima fermata: Stazione centrale Messina;

Seconda fermata: Ganzirri Papardo;

Terza fermata: Hotel Capo Peloro;

Arrivo: Villa Ida (V. Consolare Pompea, 2019):



RITORNO ORE 00:00 Partenza Villa Ida (V. Consolare Pompea, 2019);

Prima fermata: Hotel Capo Peloro;

Seconda fermata: Ganzirri Papardo;

Terza Fermata: Stazione Centrale Messina;